

# MODEL A

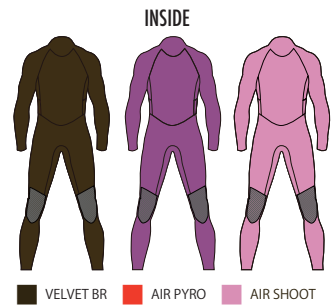
アイデンティファイの数あるモデルの中で基幹モデルとして位置付けされる「MODEL A」。飽きのこないそのデザインはウィンターモデルとして必要な耐久性及び保温性にも優れた最高位に位置づけされる。厳冬期にも使用できる究極のバックジップとして新たに「ロングネックインナーフラップ」を採用。クラシカルなデザインに考え抜かれた機能的なシステム、是非ご体感ください！



※ロゴマーク色は WHITE or BLACK をお選び頂けます。



SKIN JERSEY



VELVET BR AIR PYRO AIR SHOOT

## PRICES

| STYLE            | VELVET BR | AIR PYRO  | AIR SHOOT |
|------------------|-----------|-----------|-----------|
| 5x5mm Full Suits | ¥ 104,500 | ¥ 112,200 |           |
| 5x3mm Full Suits | ¥ 101,200 | ¥ 108,900 |           |
| 3x3mm Full Suits | ¥ 99,000  | ¥ 105,600 |           |
| 4.5mm Full Suits |           |           | ¥ 99,000  |

## OPTIONS

ストレッチファスナー … ¥ 2,420  
 マーク追加 … ¥ 1,100  
 ハイネックインナーフラップ … ¥ 3,300  
 高密度エルボーガード … ¥ 3,300  
 手・足首裾折り返し … ¥ 2,200 (両方の場合 ¥ 4,400)  
 手・足首二重加工 … ¥ 6,600 (両方の場合 ¥ 13,200)  
 手・足首スキン加工 … ¥ 3,520 (両方の場合 ¥ 7,040)  
 防水ファスナー … ¥ 9,900  
 刺繍パッチ (スクエア・アーチ) … ¥ 1,320  
 刺繍パッチ (サークル) … ¥ 1,100  
 ※フルオーダー無料 ※上記の価格は税込本体価格となります

## FEATURES



**Air Shoot 4.5mm**  
 裏素材には撥水性に優れたジャージ素材「Air Shoot」生地厚 4.5mm を使用。通常よりも厚い生地厚で保温する新しい発想です。ジャージ素材は起毛素材よりも撥水性に優れています。水を含みづらいので軽く、乾きも起毛素材に比べ格段に優れています。



**Stretch Fastener (オプション)**  
 ファスナー自体が伸縮するストレッチファスナー。伸縮しない従来のファスナーと違い、背中との違和感が少なく寒い日の脱着も容易な次世代ファスナーです。



**Zipper Pull Tape**  
 ジッパー用プルテープは通常の物より長いので、身体の硬い方や、ストレッチジップ等の噛みやすいジッパーも容易に開け閉め出来る用に最適な長さになっています。さらに先端部をループ状にしているので、帽子等の流れ留めとしてもご使用頂けます。



**Non Neck Inner Flap**  
 MODEL A の標準バリアはノンネックインナーフラップ (扇形) となります。バリアには捲れ防止のスナップボタンが装着されていますので脱着の際のバリアの丸まりを防いでくれます。  
 ※ネック付きインナーフラップをご希望のお客様はオプションにてハイネックインナーフラップを選択ください。



**High Neck Inner Flap (オプション)**  
 従来のネックインナーをハイネックにし、さらにスーツ本体のフラップで締め付けることで水の侵入を最大限に防いでくれるバックジップの進化型ネックシステムです。ネック部の肌に触れる面には吸着性に優れ、尚且つ髪の毛にも絡みづらいスムーズ SCS 素材を使用しています。



# MODEL A / chest zip

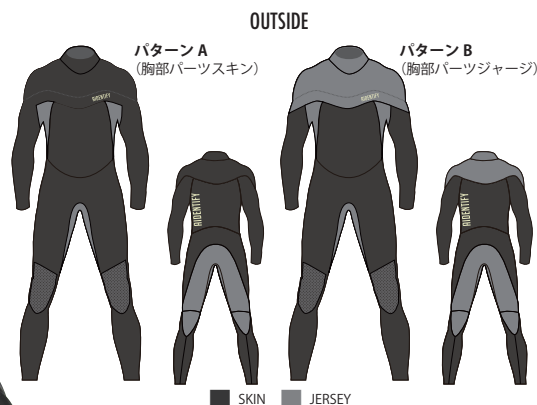
ネックインタイプの高い気密性と軽さを兼ね備え、着脱の煩わしさを解消したエントリーシステム“チェストジップ”  
季節に合わせてネックの仕様を変えていただけます。

大人なサーファーにも安心して脱着していただけるよう、腕周りはオーバーサイズに設定されています。  
さらにロングネックキャップ、スキンフード（オプション）と組み合わせることで厳冬期にも適応出来る高い防水性を発揮してくれます。



LOGOS  
RIDENTIFY  
胸マーク K  
RIDENTIFY  
背中マーク E

※ロゴマーク色は WHITE or BLACK をお選び頂けます。



## PRICES

| STYLE            | VELVET BR | AIR PYRO  | AIR SHOOT |
|------------------|-----------|-----------|-----------|
| 5x5mm Full Suits | ¥ 119,900 | ¥ 129,800 |           |
| 5x3mm Full Suits | ¥ 116,600 | ¥ 126,500 |           |
| 3x3mm Full Suits | ¥ 110,000 | ¥ 117,700 |           |
| 4.5mm Full Suits |           |           | ¥ 110,000 |

## OPTIONS

2mm ロングネックキャップ … ¥9,680  
2mm スキンフード … ¥9,900  
マーク追加 … ¥1,100  
高密度エルボーガード … ¥3,300  
手・足首折り返し … ¥2,200 (両方の場合は ¥4,400)  
手・足首二重加工 … ¥6,600 (両方の場合は ¥13,200)  
手・足首スキン加工 … ¥3,520 (両方の場合は ¥7,040)  
刺繍パッチ (スクエア・アーチ) … ¥1,320  
刺繍パッチ (サークル) … ¥1,100  
※フルオーダー無料 ※上記の価格は税込本体価格となります

## FEATURES



### Air Shoot 4.5mm

裏素材には撥水性に優れたジャージ素材「Air Shoot」生地厚 4.5mm を使用。通常よりも厚い生地厚で保温する新しい発想です。ジャージ素材は起毛素材よりも撥水性に優れています。水を含みづらいので軽く、乾きも起毛素材に比べ格段に優れています。



### Neck System

チェストジップモデルの標準ネックは様々な地域・季節にご使用頂けるようシングルネックとなります。冬が一番寒い時期にもご使用頂けるよう、取り外し可能な折り返して使う「アウターネック」が付属されますのでスーツ本体のスナップボタン（標準装備）と固定してご使用ください。



### 2mm Long Neck Cap (オプション)

別売りのロングネックキャップをスーツ本体のスナップボタンと固定することで捲れ上がりを防ぎ、首からの水の侵入を最大限に防いでくれる最強のコンビネーションです。



### High Winter Cap

着用時の圧迫感を考慮した大きめの顔ぐりと、それを調整できるアジャスターが付いています。さらに後ろに外した際の首へのストレスも考えた素材使いの一体化スキンキャップです。上記いずれかのキャップをご使用に合わせお選びください。



### Regular Winter Cap

2mm Skin Hood (オプション)  
着用時の圧迫感を考慮した大きめの顔ぐりと、それを調整できるアジャスターが付いています。さらに後ろに外した際の首へのストレスも考えた素材使いの一体化スキンキャップです。上記いずれかのキャップをご使用に合わせお選びください。

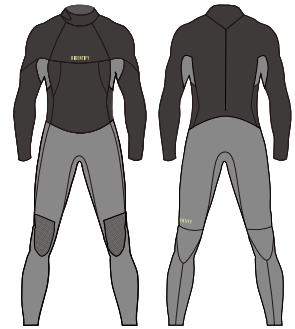


# MUSE

レディースモデル「MUSE」。スキンを使用したオーセンティックなデザインの中にも、女性らしさを表現できるよう胸周りのカットやウエスト周りとしなやかさを追求。ハイウエストに設定されたウエストラインはフェミニンさをよりいっそう醸し出してくれます。



## OUTSIDE



■ SKIN ■ JERSEY

## INSIDE



■ VELVET BR ■ AIR PYRO ■ AIR SHOOT

## LOGOS

### AIDENTIFY

胸マーク



AIDENTIFY

腿マーク



※ロゴマーク色は WHITE or BLACK をお選び頂けます。

## PRICES

| STYLE            | VELVET BR | AIR PYRO  | AIR SHOOT |
|------------------|-----------|-----------|-----------|
| 5x5mm Full Suits | ¥ 104,500 | ¥ 112,200 |           |
| 5x3mm Full Suits | ¥ 101,200 | ¥ 108,900 |           |
| 3x3mm Full Suits | ¥ 99,000  | ¥ 105,600 |           |
| 4.5mm Full Suits |           |           | ¥ 99,000  |

※オプションにより chest zip 仕様に変更可能です。  
「MODEL A chest zip」と同等の金額となります。

## OPTIONS

ストレッチファスナー…¥2,420  
 マーク追加…¥1,100  
 ハイネックインナーフラップ…¥3,300  
 高密度エルボーガード…¥3,300  
 手・足首裾折り返し…¥2,200 (両方の場合は ¥4,400)  
 手・足首二重加工…¥6,600 (両方の場合は ¥13,200)  
 手・足首スキン加工…¥3,520 (両方の場合は ¥7,040)  
 防水ファスナー…¥9,900  
 刺繍パッチ (スクエア・アーチ) …¥1,320  
 刺繍パッチ (サークル) …¥1,100  
 ※フルオーダー無料 ※上記の価格は税込本体価格となります

## FEATURES



### Air Shoot 4.5mm

裏素材には撥水性に優れたジャージ素材「Air Shoot」生地厚 4.5mm を使用。通常よりも厚い生地厚で保温する新しい発想です。ジャージ素材は起毛素材よりも撥水性に優れています。水を含みづらいので軽く、乾きも起毛素材に比べ格段に優れています。



### Logos

膝裏のワンポイントマークは大人な女性らしく控えめかつ、かすかな主張を表現しています。



### Zipper Pull Tape

ジッパー用プルテープは通常の物より長いので、身体の硬い方や、ストレッチジップ等の噛みやすいジッパーも容易に開け閉め出来る用に最適な長さになっています。さらに先端部をループ状にしているので、帽子等の流れ留めとしてもご使用頂けます。



### Non Neck Inner Flap

MUSEの標準バリアはノンネックインナーフラップ (扇形) となります。バリアには捲れ防止のスナップボタンが装着されていますので脱着の際のバリアの丸まりを防いでくれます。  
 ※ネック付きインナーフラップをご希望のお客様はオプションにてハイネックインナーフラップを選択ください。



### High Neck Inner Flap (オプション)

従来のネックインナーをハイネックにし、さらにスーツ本体のフラップで締め付けることで水の侵入を最大限に防いでくれるバックジップの進化型ネックシステムです。ネック部の肌に触れる面には吸着性に優れ、尚且つ髪の毛にも絡みづらいスムーズ SCS 素材を使用しています。



# MODEL A / Hoody chest zip

今期より発売開始の MODEL A HOODY CHEST ZIP。防水性能の高いチェストジップに一体型のフードを付けることでより水の侵入を防ぎ、より快適に真冬のサーフィンに皆様の足を向けてくれることでしょう。フードキャップのタイプも皆様のホームポイントに合わせ2種類からお選びいただけます。通常の顔グリの広いレギュラータイプ、そして吹雪いたコンディション等を想定しアジャスターも装備したハイウィンタータイプ。シビアな水温、気温での使用にも耐えられるよう常に進化するアイデンティファイのウィンタースーツ、是非お試しください！



## LOGOS

AIDENTIFY

胸マーク K

AIDENTIFY

背中マーク E

※ロゴマーク色は WHITE or BLACK をお選び頂けます。  
※写真のスーツはパターン B (胸部ジャージ) となります。

## FEATURES

### 2mm Skin Hood

着用時の圧迫感を考慮した大きめの顔ぐりと、それを調整できるアジャスターが付いています。さらに後ろに外した際の首へのストレスも考えた素材使いの一体化スキンキャップです。

上記いずれかのキャップをご使用に合わせお選びください。



### High Winter Cap

極寒地での使用を考慮し顔のサイズを調整できるアジャスター付きキャップ。



### Regular Winter Cap

普段使いに最適な圧迫感の少ないキャップです。



フードの内側はインナーネックが装備されわずかな水もスーツ内に入れないよう工夫されています。



首周りのサイズもややオーバーサイズに設定され、首の回転させて後ろに外した際も圧迫感の無いよう工夫されています。

## PRICES

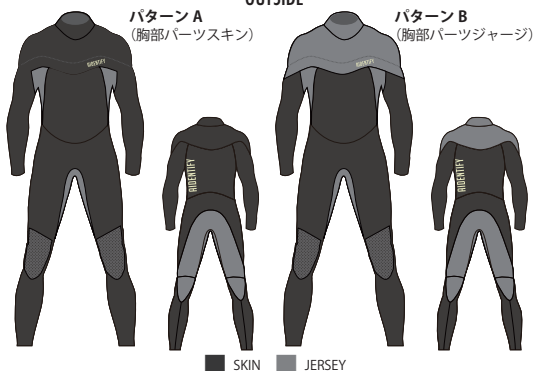
| STYLE            | VELVET BR | AIR PYRO  | AIR SHOOT |
|------------------|-----------|-----------|-----------|
| 5x5mm Full Suits | ¥ 129,800 | ¥ 139,700 |           |
| 5x3mm Full Suits | ¥ 126,500 | ¥ 136,400 |           |
| 3x3mm Full Suits | ¥ 119,900 | ¥ 127,600 |           |
| 4.5mm Full Suits |           |           | ¥ 119,900 |

※上記の価格はフード付きスーツの価格となります。

## OPTIONS

マーク追加 … ¥1,100  
高密度エルボーガード … ¥3,300  
手・足首裾折り返し … ¥2,200 (両方場合は ¥4,400)  
手・足首二重加工 … ¥6,600 (両方場合は ¥13,200)  
手・足首スキン加工 … ¥3,520 (両方場合は ¥7,040)  
刺繍パッチ (スクエア・アーチ) … ¥1,320  
刺繍パッチ (サークル) … ¥1,100  
※フルオーダー無料 ※上記の価格は税込本体価格となります

## OUTSIDE



■ SKIN ■ JERSEY

チェストジップモデルは胸部パーツに「スキン」または「ジャージ」をお選び頂けます。風に強いスキンタイプ、耐久性を考慮するならジャージタイプ。お好みに合わせてお選びください。

## INSIDE

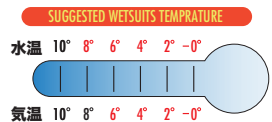


■ VELVET BR ■ AIR PYRO ■ AIR SHOOT



# SOFT SHELL/HARD SHELL

零下を下回る気温、10℃を超えない水温、そんな過酷なコンディションで幾度となくテストと開発を繰り返し完成した  
 厳冬期スーツ「SOFT SHELL」。全身にジャージ素材を使用することで劣化や脱着時のダメージを防いでくれます。  
 今期はフード付きもリリースされ、より防寒性の高いスーツに仕上がっています。  
 「重い、動きづらい」を覆した新しいタイプのライトドライスーツ、是非ご体感ください。



## PRICES

| HARD SHELL                                  | WJERSEY   |
|---|-----------|
| 5x5mm Full Suits<br>(全身ジャージ 5mm)            | ¥ 159,500 |
| 5x3mm Full Suits<br>(ボディジャージ 5mm・袖ジャージ 3mm) | ¥ 154,500 |
| 3x3mm Full Suits<br>(全身ジャージ 3mm)            | ¥ 143,000 |

## 基本仕様

防水ファスナー (アクアシール)  
 ロングネック  
 手首デュアルカフ

## OPTION

マーク追加…¥1,100  
 グローブ装着 (ロブスター型)…¥15,400  
 小用ファスナー…¥16,500  
 2mm スキンフード…¥11,000

※フルオーダー無料 ※上記の価格は税込本体価格となります  
 ※脱着が容易となりますので、スーツ着用時はソックスまたはインナー  
 スーツを履くことをお勧め致します。  
 プーツサイズはソックス着用後のサイズをお選びください。  
 ※ソフトシスは完全防水製品ではございません。  
 優しく脱ぎ着することで縫製箇所からの水漏れも防いでくれ、長持ちに  
 もつながります。「優しく」接してあげてください。  
 詳しい使用・脱着方法はディーラーより説明を受けてからご使用ください。

## LOGOS

| パターン A           | パターン B           |
|------------------|------------------|
| 胸・肩マーク<br>SK     | 胸・肩マーク<br>SO     |
| AIDENTIFY<br>GLD | AIDENTIFY<br>GLD |
| AIDENTIFY<br>WHT | AIDENTIFY<br>WHT |
| AIDENTIFY<br>BLK | AIDENTIFY<br>BLK |

## BOOTS SIZE

XS: 23~23.5cm S: 24~24.5cm  
 M: 25~25.5cm L: 26~26.5cm  
 XXL: 27~27.5cm XXL: 28~28.5cm

## LOBSTER GLOVES SIZE

中指の長さ  
 XS: 7.5cm S: 7.9cm  
 M: 8.2cm L: 8.5cm XL: 9cm

## OUTSIDE & INSIDE



■ JERSEY



## 2mm Skin Hood (オプション)

本体一体型のスキンフードは荒れた冬の海での使用を  
 考慮し、肌の露出を最小限にし、わずかな水の侵入も  
 本体側インナーネックがスーツ内への浸水を防いでく  
 れます。極寒地での使用を考慮し顔のサイズを調整で  
 きるアジャスター付きキャップを使用しています。

## FEATURES



### Dual Cuff

二重にした袖口にグローブ  
 (別売) を挟み込むことによ  
 りワイプアウト時の手首より  
 逆流してくる水を防いでくれ  
 ます。



### Lobster Gloves (オプション)

3本指のロブスターグローブ  
 は耐久性に優れ、保温性にも  
 優れた厳冬地には欠かせない  
 ライトドライ用グローブで  
 す。



### Shoulder Zip

柔軟性に優れた防水ジップ  
 「アクアシール」をショルダー  
 ジップに使用。通常は補強の  
 為、2重3重に重ねてスーツ  
 本体に取り付けるところを  
 ジップを直接、本体に接着す  
 ることで「軽く柔らかく」を  
 実現しました。



### Elastic Bands

グローブ装着後、さらに防水  
 性を高めるようリストバンド  
 が標準装備されます。



### Seamless Knee

パッド部の上下の縫い目を無  
 くし今までの以上の伸縮性を  
 確保。パドリング時の摩擦に  
 よる縫い目への負担も軽減さ  
 れ耐久性を向上。



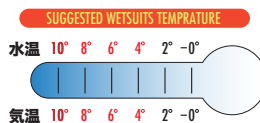
### Material

全身裏表ジャージ素材を使用  
 しています。  
 縮率の同じジャージ素材に限  
 定することで接着面の負担少  
 なく、テープ加工も施しやす  
 いので接着面からの水漏れを  
 最大限防いでくれます。

# SOFT SHELL/LIGHT SHELL

基本性能を HARD SHELL と同じにし、生地厚 2mm と限界まで落とし驚きの軽さを実現。その軽さはセミドライを上回り、パドルリングのストレスも軽減。脱ぎ着の煩わしさが無い分、ウィンターシーズンのラウンド数も飛躍的に増えます！インナーの厚さにより幅広いシーズンにも対応できます。

特に冬前、春先の季節の変わり目にオススメの「ライトシェル」是非、ご体感ください。



## PRICE

| LIGHT SHELL                     | W.JERSEY  |
|---------------------------------|-----------|
| 2x2mm Full Suits<br>(全身ジャージ2mm) | ¥ 140,800 |

## 基本仕様

防水ファスナー (アクアシール)  
 ロングネック  
 手首シングルカフ

## OPTION

マーク追加 … ¥1,100  
 小用ファスナー… ¥16,500  
 ※フルオーダー無料 ※上記の価格は税込本体価格となります  
 ※脱着が容易となりますので、スーツ着用時はソックスまたはインナー  
 スーツを履くことをお勧め致します。  
 ブーツサイズはソックス着用後のサイズでお選びください。  
 ※ソフトシェルは完全防水製品ではございません。  
 優しく脱ぎ着することで縫製面所からの水濡れも防いでくれ、長持ちに  
 もつながります。「優しく」接してあげてください。  
 詳しい使用・脱着方法はディーラーより説明を受けてからご使用ください。

## LOGOS

| パターン A           | パターン B           |
|------------------|------------------|
| 胸・肩マーク<br>SK     | 胸・肩マーク<br>SO     |
| AIDENTIFY<br>GLD | AIDENTIFY<br>GLD |
| AIDENTIFY<br>WHT | AIDENTIFY<br>WHT |
| AIDENTIFY<br>BLK | AIDENTIFY<br>BLK |

## BOOTS SIZE

|                |                |
|----------------|----------------|
| XS: 23~23.5cm  | S: 24~24.5cm   |
| M: 25~25.5cm   | L: 26~26.5cm   |
| XXL: 27~27.5cm | XXL: 28~28.5cm |



## FEATURES



**Single Cuff**  
 ライトシェルにはシングルカフが標準となります。



**Seamless Suits**  
 縫製することで貫通しやすい2mm 薄の生地を特殊な接着のみの無縫製で製作しています。縫うことで制限されていた生地本来の伸び生かし、縫い目からの水濡れを防いでくれる異次元スーツです。



**Shoulder Zip**  
 柔軟性に優れた防水ジップ「アクアシール」をショルダージップに使用。通常は補強の為、2重3重に重ねてスーツ本体に取り付けるところをジップを直接、本体に接着することで「軽く柔らかく」を実現しました。



**Elastic Band**  
 グローブ装着後、さらに防水性を高めるようリストバンドが標準装備されます。



**Seamless Knee**  
 パッド部の上下の縫い目を無くし今までの以上の伸縮性を確保。パドルリング時の摩擦による縫い目への負担も軽減され耐久性を向上。

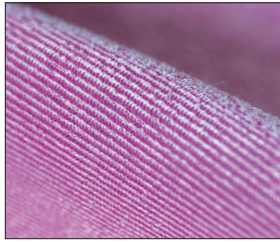


**Material**  
 今期は裏表ジャージ素材のみの対応となっています。縮率の同じジャージ素材に限定することで接着面の負担少なく、テープ加工も施しやすいので接着面からの水濡れを最大限防いでくれます。



# MATERIALS

縦に長い日本列島。北と南では水温差もあり  
 全てのお客様が同じ環境下でサーフィンして  
 いる訳ではありません。  
 素材もお客様の環境でお選び頂けるよう3素  
 材をご用意いたしました。  
 北海道・東北等の厳冬地でもご使用頂ける吸  
 湿発熱素材「AIR PYRO」。  
 日本全国オールラウンドでご使用頂ける中空  
 系起毛素材「VELVET BR」。  
 そしてご好評頂いております4.5mm厚  
 の撥水性に優れたショート起毛素材「AIR  
 SHOOT」をお選びいただけます。  
 様々なお客様からのアドバイスや修理等か  
 ら、アイデンティファイでは最適な素材を  
 使用しお客様に最高品質のウエットスーツを  
 提供出来るよう日々研究を重ねています。



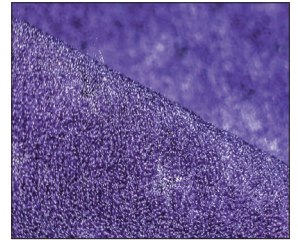
## AIR SHOOT [エアシュート]

起毛素材を使用しないセミドライ。撥水性に優  
 れたポリエステル中空系ジャージ素材「エア  
 シュート」を使用。  
 生地厚4.5mmのスポンジと組み合わせ、起毛  
 素材の効能は無く、厚い生地厚で保温する新  
 しい発想です。  
 エアシュートは起毛素材よりも撥水性に優れ  
 ています。水を含みづらい分軽く、乾きも起毛素  
 材に比べ格段に優れています。  
 従来の起毛素材のセミドライとは比較にならな  
 い驚きの軽さです！



## VELVET BR [ベルベット BR]

経年変化しづらい水性ボンドで起毛素材とスポ  
 ンジを張り合わせることで、従来よりも柔  
 らかなベロア素材の様な風合いを保つことが  
 できます。起毛素材は水を含みづらいポリエス  
 テル中空系素材を使用しているので軽く乾きやす  
 いのも特徴です。



## AIR PYRO [エアパイロ]

「吸湿発熱」・「伸張発熱」・「蓄熱」を兼ね備え  
 た最新、最高素材。  
 汗などの水蒸気を吸着し熱エネルギーに変換  
 する「吸湿発熱」機能と、伸張により発熱効果  
 を発揮する「伸張発熱」機能、そして発熱した  
 熱を長時間保つ「蓄熱」機能を兼ね備えたス  
 ーパーマテリアル。

# OPTIONS



## ■ストレッチファスナー ¥2,420

伸縮するファスナーは生地の厚いウィンタースーツ時のパドルをより  
 快適にしてくれます。  
 対応モデル：Model A, Muse



## ■高密度エルボーガード ¥3,300

摩擦に強い高密度スポンジを使用し外見をそぐことなく肘部の強度を  
 高めてくれます。  
 対応モデル：Model A, Muse, Model A Chest zip



## ■手・足首スキン加工 ¥3,520

手首・足首の内側をスキンにすることで肌との吸着が増し、裾・袖  
 口からの水の侵入を防いでくれます。(両方の場合は ¥7,040)  
 対応モデル：Model A, Muse, Model A Chest zip



## ■デュアルカフ・アングル ¥6,600

二重にした袖・裾口にグローブやブーツ（別売）を挟み込むことにより  
 ワイプアウト時の水の逆流を防いでくれます。(両方の場合は ¥13,200)  
 対応モデル：Model A, Muse, Model A Chest zip



## ■防水ファスナー ¥9,900

防水ファスナーの最大の弱点でもあった、折れやねじれに耐えられる  
 よう改良したニューファスナー「AQUASEAL」。  
 開閉し易く、防水性に優れた画期的な防水ファスナーです。  
 対応モデル：Model A, Muse



## ■ロングネックキャップ ¥9,680

上質の国産スキン素材を使用したストレスフリーのスキンキャップを  
 スーツ本体と固定できるようアタッチメントタイプとなっています。  
 捲れやすい首の部分を固定することで水の侵入を防いでくれます。  
 対応モデル：Model A Chest Zip



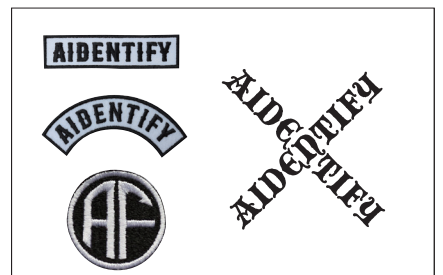
## ■ハイネックインナーフラップ ¥3,300

従来のネックインナーをハイネックし、さらにスーツ本体のフラップで  
 締め付けることで水の侵入を最大限に防いでくれるバックジップの進化  
 型ネックシステムです。  
 対応モデル：Model A, Muse



## ■2mm スキンフード ¥9,900

本体一体型のスキンフードは荒れた冬の海での使用を考慮し、肌の露出  
 を最小限にし、わずかな水の侵入も本体側のインナーネックがスーツ  
 への浸水を防いでくれます。  
 対応モデル：Model A Chest Zip, Soft Shell (Hard Shellのみ)



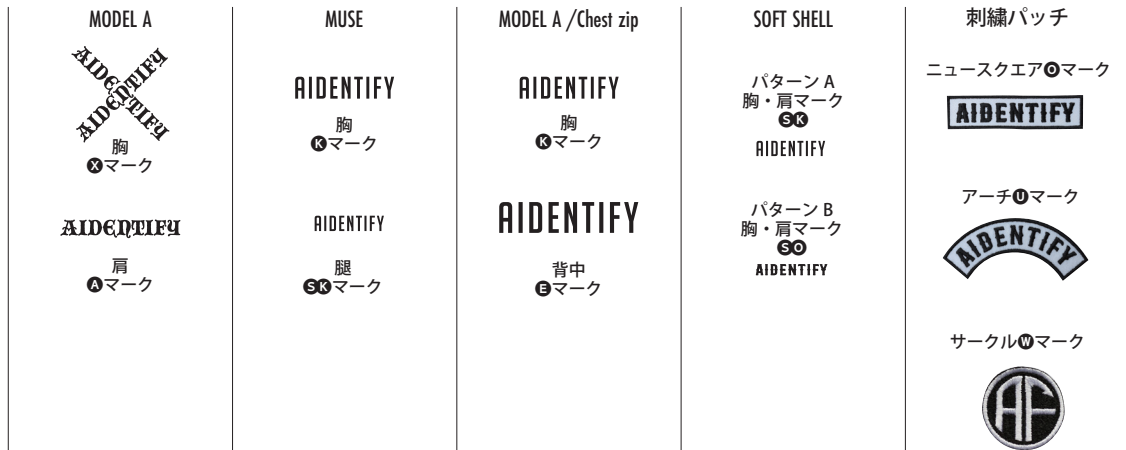
## ■刺繍パッチ ¥1,320 スクエア・アーチ/ ¥1,100 サークル

本体・ジャージ部に追加可能です。  
 対応モデル：Model A, MUSE, Model A Chest zip

## ■マーク追加 ¥1,100

有料にて各ロゴマーク追加可能です。ロゴ1ヶ所につき ¥1,100。  
 対応モデル：Model A, Muse, Model A Chest zip, Soft Shell

# LOGO MARKS



# SIZE CHART

|          | MENS   |       |       |       |       |       |       |       |       |       | LADYS |       |       |       |       |       |       |  |
|----------|--------|-------|-------|-------|-------|-------|-------|-------|-------|-------|-------|-------|-------|-------|-------|-------|-------|--|
|          | SIZE S | M     | Mb    | MLy   | ML    | Mb Ly | L     | Lb    | XL    |       | S     | M     | Mb    | MLy   | ML    | Ly    | L     |  |
| 1 身長     | 163    | 167   | 167   | 172   | 172   | 172   | 177   | 177   | 177   | 183   | 153   | 158   | 158   | 163   | 163   | 165   | 165   |  |
| 2 体重     | 52~55  | 54~60 | 66~72 | 52~55 | 60~66 | 70~76 | 54~60 | 66~72 | 72~78 | 70~76 | 45~48 | 48~52 | 55~58 | 45~48 | 52~55 | 48~52 | 55~58 |  |
| 3 総丈     | 134    | 138   | 138   | 143   | 143   | 143   | 148   | 148   | 148   | 154   | 125   | 128   | 128   | 133   | 133   | 135   | 135   |  |
| 4 股下     | 67     | 69    | 69    | 72    | 72    | 72    | 75    | 75    | 75    | 78    | 62    | 64    | 64    | 66    | 66    | 67    | 67    |  |
| 5 旧背丈    | 62     | 64    | 64    | 66    | 66    | 66    | 69    | 69    | 69    | 71    | 56    | 58    | 58    | 60    | 60    | 61    | 61    |  |
| 6 新背丈    | 67     | 69    | 69    | 71    | 71    | 71    | 73    | 73    | 73    | 76    | 63    | 64    | 64    | 67    | 67    | 68    | 68    |  |
| 7 首囲     | 34     | 35    | 37    | 34    | 36    | 39    | 35    | 37    | 40    | 39    | 30    | 31    | 33    | 30    | 32    | 31    | 33    |  |
| 8 上胸囲    | 86     | 88    | 96    | 86    | 92    | 100   | 88    | 96    | 102   | 100   | 79    | 82    | 86    | 79    | 84    | 82    | 86    |  |
| 9 胸囲     | 84     | 86    | 94    | 84    | 90    | 98    | 86    | 94    | 100   | 98    | 81    | 85    | 89    | 81    | 87    | 85    | 89    |  |
| 10 腹囲    | 69     | 71    | 77    | 69    | 74    | 81    | 71    | 77    | 83    | 81    | 60    | 62    | 65    | 60    | 64    | 62    | 65    |  |
| 11 尻囲    | 83     | 85    | 92    | 83    | 88    | 96    | 85    | 92    | 98    | 96    | 84    | 87    | 91    | 84    | 89    | 87    | 91    |  |
| 12 肩幅    | 40     | 41    | 45    | 40    | 43    | 46    | 41    | 45    | 47    | 46    | 38    | 39    | 41    | 38    | 40    | 39    | 41    |  |
| 13 裾丈    | 70     | 72    | 72    | 75    | 75    | 75    | 78    | 78    | 78    | 80    | 68    | 70    | 70    | 68    | 72    | 73    | 73    |  |
| 14 袖丈    | 50     | 51    | 51    | 53    | 53    | 53    | 55    | 55    | 55    | 57    | 48    | 50    | 50    | 48    | 51    | 52    | 52    |  |
| 15 腕付け根  | 37     | 38    | 42    | 37    | 40    | 43    | 38    | 42    | 44    | 43    | 33    | 34    | 36    | 33    | 35    | 34    | 36    |  |
| 16 上大腕囲  | 30     | 31    | 33    | 30    | 32    | 35    | 31    | 33    | 36    | 35    | 25    | 27    | 29    | 25    | 28    | 27    | 29    |  |
| 17 大腕囲   | 26     | 27    | 29    | 26    | 28    | 31    | 27    | 29    | 32    | 31    | 22    | 24    | 26    | 22    | 25    | 24    | 26    |  |
| 18 肘囲    | 23     | 24    | 26    | 23    | 25    | 27    | 24    | 26    | 28    | 27    | 20    | 22    | 24    | 20    | 23    | 22    | 24    |  |
| 19 肘下囲   | 24     | 25    | 27    | 24    | 26    | 28    | 25    | 27    | 29    | 28    | 21    | 23    | 25    | 21    | 24    | 23    | 25    |  |
| 20 手首    | 15     | 15.5  | 17    | 15    | 16    | 17.5  | 15.5  | 17    | 18    | 17.5  | 14.5  | 15    | 16    | 14.5  | 15.5  | 15    | 16    |  |
| 21 大腿最大囲 | 48     | 50    | 54    | 48    | 52    | 56    | 50    | 54    | 57    | 56    | 46    | 48    | 52    | 46    | 50    | 48    | 52    |  |
| 22 膝上    | 34     | 35    | 38    | 34    | 36    | 39    | 35    | 38    | 40    | 39    | 33    | 34    | 36    | 33    | 35    | 34    | 36    |  |
| 23 膝下    | 31     | 32    | 34    | 31    | 33    | 35.5  | 32    | 34    | 36    | 35.5  | 30    | 31    | 33    | 30    | 32    | 31    | 33    |  |
| 24 フクラハギ | 33     | 34    | 36    | 33    | 35    | 38    | 34    | 36    | 39    | 38    | 32    | 33    | 35    | 32    | 34    | 33    | 35    |  |
| 25 足首囲   | 19.5   | 20    | 22    | 19.5  | 21    | 23    | 20    | 22    | 24    | 23    | 19    | 20    | 21    | 19    | 20.5  | 20    | 21    |  |
| 26 すね長   | 37     | 38    | 42    | 40    | 40    | 40    | 42    | 42    | 42    | 43    | 36    | 37    | 37    | 38    | 38    | 39    | 39    |  |

## ご注意

- 印刷の都合により実際の商品とカタログの色彩が異なる場合があります。
- フルオーダー・セミオーダーの場合、商品は受注生産となりますのでご注文から納品まで2~4週間ほどのお時間をいただく場合があります。
- 商品の使用・価格を予告なく変更させていただく場合がございますのであらかじめご了承ください。
- 修理に関する送料はお客様のご負担となります。

## サイズ確認の際の注意点

- 左記の表は当社の既製寸法サイズです。他社のサイズと違う場合がございますのでサイズ内容をご確認ください。
- 店舗にある既製サイズのウエットスーツでも必ず試着してご自身のサイズに適合するかご確認ください。
- 既製サイズのウエットスーツでも製作後、経年変化などにより生地の変色・収縮の可能性があります。
- セミオーダーでご注文の際には修正箇所と±cmの変更なのかを明記ください。

## カスタムオーダーの際のワンポイントアドバイス

- お客様のサーフィンの環境等細かくヒヤリングしてください。
1. 肘部を破損した経験がある場合は？  
エルボーパッドの装着をお勧めください。
  2. ニーリーシュをご使用の方には？  
必ずリーシュプロテクターの着用をお勧めください。
  3. バドリグの際に膝下を曲げてパドルするか？  
今まで胸パーツを破損した経験があるか？  
膝下をボードに固定しない場合、上半身が振られ胸パーツが擦れてスキンの破損する可能性があります。  
胸部パーツの破損を防ぐためにもバドリグ時に足を上げず、膝下のボードへの固定をアドバイスください。
  4. 濡れたウエットを着用することがあるか？  
2ラウンドなどで濡れたウエットを着用する場合は特にスキンとジャージの接着面がふやけてはがれやすくなります。  
着用の際は滑りやすいよう、コンビニのビニール等をソックス代わりに使用し着用することをお勧めします。
  5. 使用後のメンテナンス方法？  
使用後はぬるま湯または水洗いをし、裏返しにして肩部分の大きめのハンガーで陰干ししてください。  
熱めのお湯での洗いや直射日光での乾燥はウエットスーツの油分を取り除いてしまい、ひび割れの原因となりますのでご注意ください。
  6. スキンのスーツの取り扱い  
購入後しばらくはスキン部分の表面が非常にソフトとなっています。  
紫外線などで表面が硬化するまでは脱着時(引っ張りすぎて裂ける可能性が高い)に細心の注意をお願いします。

お客様に最高のスーツを長くご利用頂けるよう販売店の皆さまどうぞご協力ください。

お問合せ先：有限会社ソリエインタープライズ  
〒603-8412 京都市北区紫竹下竹殿町41  
tel: 090-6456-6320 fax: 075-354-6353  
修理品発送先：ネオブレイ  
〒976-0003 福島県相馬市塚部本社5  
tel: 0244-36-1036